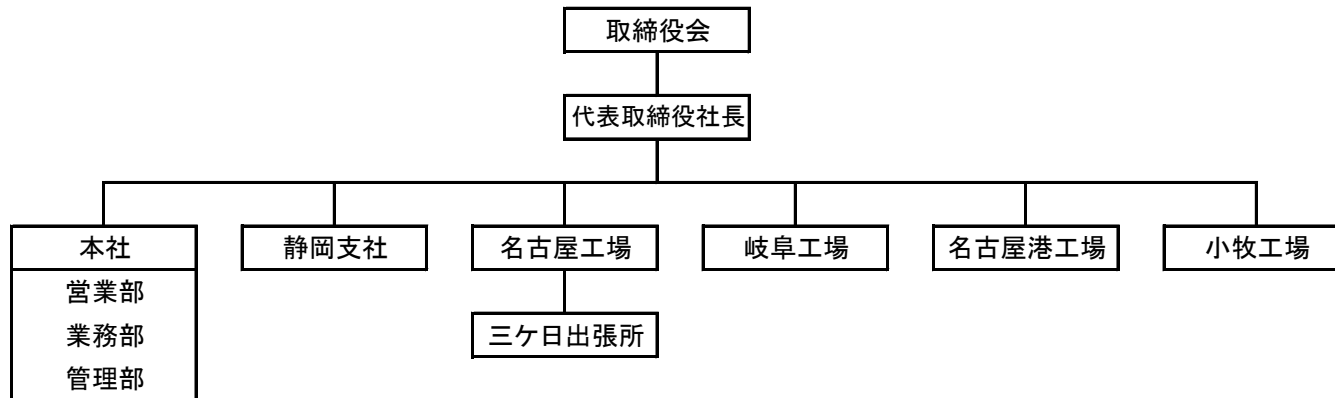


2022年4月1日

<組織・人員配置>

組織



人員配置

	本社			静岡支社	名古屋工場		岐阜工場	名古屋港工場	小牧工場	合計
	営業部	業務部	管理部			三ヶ日出張所				
正社員	1名	1名	1名	1名	24名	9名	21名	14名	13名	85名
パート	0名	0名	0名	0名	4名	1名	0名	1名	1名	7名
合計	1名	1名	1名	1名	28名	10名	21名	15名	14名	92名

(注)兼務職員はおりません。