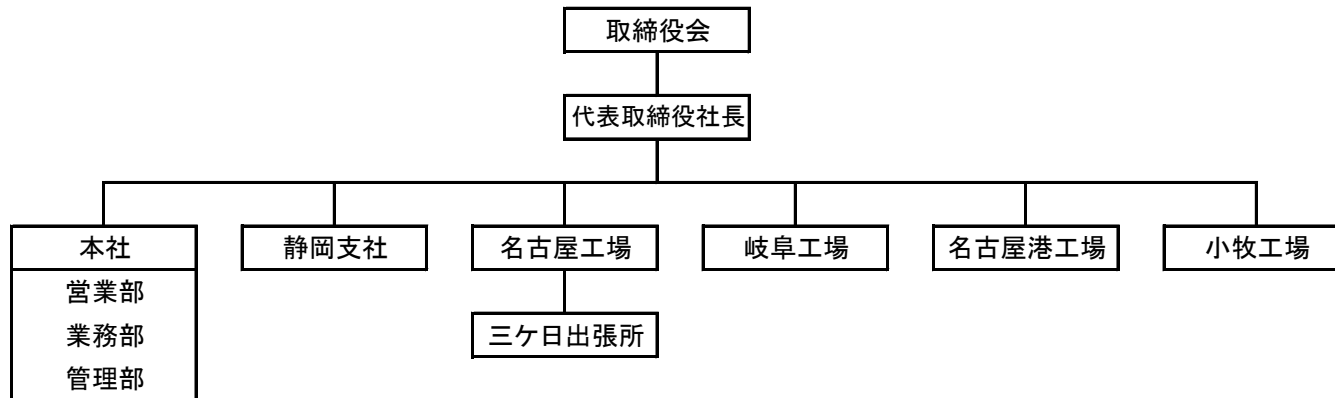


2023年4月1日

<組織・人員配置>

組織



人員配置

	本社			静岡支社	名古屋工場		岐阜工場	名古屋港工場	小牧工場	合計
	営業部	業務部	管理部			三ヶ日出張所				
正社員	1名	1名	1名	1名	23名	9名	22名	15名	14名	87名
パート	0名	0名	0名	0名	4名	1名	0名	1名	2名	8名
合計	1名	1名	1名	1名	27名	10名	22名	16名	16名	95名

(注)兼務職員はおりません。